

CMCCS - The Sanctuary Model

The Four Pillars

The Seven Commitments: S.E.L.F. Framework



The Sanctuary Model



The Sanctuary Model promotes organizational change through the lens of a trauma-informed approach. Here at CMCCS, we promote safety and recovery from adversity for our students, staff and families.

The Four Pillars of Sanctuary



Pillar 1 - Trauma Theory: Knowledge about trauma, adversity, attachment and how to heal.

Pillar 2 - The Seven Commitments: Nonviolence, Emotional Intelligence, Inquiry & Social Learning, Shared Governance, Open Communication, Social Responsibility and Growth & Change

The Four Pillars of Sanctuary cont'd



Pillar 3 - The S.E.L.F. Framework: Focusing on Safety, Emotion Management, Loss and Future, these four components help people heal from trauma in an accessible way.

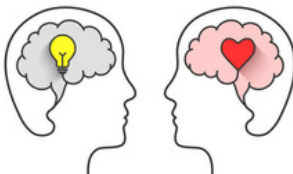
Pillar 4 - The Sanctuary Tool Kit: Community Meetings, Safety Plans, S.E.L.F. Framework, etc. These practices, and more, create a trauma-informed culture at CMCCS.

The Seven Commitments



The Seven Commitments are a set of values that lead individuals and organizations away from trauma-reactive behaviors. They help transform our school environment into a restorative and reparative experience. These seven commitments promote safety, healing, and recovery from trauma.

The S.E.L.F. Framework



The S.E.L.F. framework is a trauma-informed way of organizing conversations and documentation in a simple and accessible language. S.E.L.F. stands for the four categories **Safety, Emotions, Loss, and Future**. These four categories (S.E.L.F.) represent the four dynamic areas of focus for trauma recovery.

CMCCS - El Modelo Santuario

Los Cuatro Pilares

Los Siete Compromisos:

Marco S.E.L.F.



El modelo del santuario



El Modelo Santuario promueve el cambio organizacional desde un enfoque basado en el trauma. En CMCCS, promovemos la seguridad y la recuperación de nuestros estudiantes, personal y familias ante la adversidad.

Los cuatro pilares del santuario



Pilar 1 - Teoría del Trauma: Conocimiento sobre el trauma, la adversidad, el apego y cómo sanar.

Pilar 2 - Los Siete Compromisos: No Violencia, Inteligencia Emocional, Indagación y Aprendizaje Social, Gobernanza Compartida, Comunicación Abierta, Responsabilidad Social y Crecimiento y Cambio

Los cuatro pilares del santuario (continuación)



Pilar 3 - El marco S.E.L.F.: Centrados en la seguridad, la gestión de las emociones, la pérdida y el futuro, estos cuatro componentes ayudan a las personas a sanar del trauma de una manera accesible.

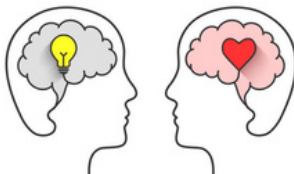
Pilar 4 - El kit de herramientas del santuario: reuniones comunitarias, planes de seguridad, el marco S.E.L.F., etc. Estas prácticas, y más, crean una cultura informada sobre el trauma en CMCCS.

Los siete compromisos



Los Siete Compromisos son un conjunto de valores que alejan a las personas y organizaciones de las conductas reactivas al trauma. Ayudan a transformar nuestro entorno escolar en una experiencia restauradora y reparadora. Estos siete compromisos promueven la seguridad, la sanación y la recuperación del trauma.

El marco S.E.L.F.



El marco S.E.L.F. es una forma de organizar conversaciones y documentación, basada en el trauma, en un lenguaje sencillo y accesible. S.E.L.F. representa las cuatro categorías: Seguridad, Emociones, Pérdida y Futuro. Estas cuatro categorías (S.E.L.F.) representan las cuatro áreas dinámicas de enfoque para la recuperación del trauma.

CMCCS - The Sanctuary Model

Community Meetings

Safety Plans

Red Flag Meetings



Community Meetings

Community Meetings are structured daily gatherings within a trauma-informed framework, designed to foster connection, communication, and emotional regulation among participants. These meetings aim to create a safe and supportive environment for healing and growth.

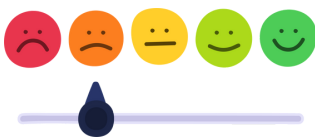


Community Meetings cont'd

The day begins in each class with a Community Meeting where students ask each other three questions:

1. How are you feeling?
2. What is your goal for today?
3. Who can you ask for help?

Community Meetings can be used at home to check in with one another and start your day with goals.



Safety Plans

A Safety Plan is a proactive tool that helps individuals manage overwhelming emotions and behaviors, especially in stressful situations, by outlining specific, personalized actions to take for maintaining safety. Key aspects of a Safety Plan focus on safety, self regulation and empowerment. A sample student Safety Plan might include: using the classroom Sanctuary space, using a fidget toy, getting a drink of water, counting to ten or other practices.



Red Flag Meetings

Red Flag meetings are designed to address serious safety issues, critical incidents, or crises within the school. These meetings are a structured way to facilitate open communication, problem-solving, and solution-oriented approaches to address group problems or entrenched conflicts. They are a proactive step in promoting safety and preventing escalation of issues within the community.



Learn more:

scan here to read more:



or

scan here to watch a short video:



CMCCS - El Modelo Santuario

Reuniones Comunitarias

Planes de Seguridad

Reuniones de Bandera Roja



Reuniones comunitarias

Las Reuniones Comunitarias son encuentros diarios estructurados, con un enfoque en el trauma, diseñados para fomentar la conexión, la comunicación y la regulación emocional entre los participantes. Su objetivo es crear un entorno seguro y propicio para la sanación y el crecimiento personal.

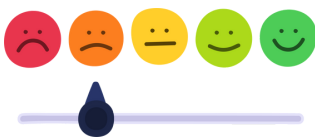


Reuniones comunitarias (continuación)

El día comienza en cada clase con una reunión comunitaria donde los estudiantes se hacen tres preguntas:

1. ¿Cómo te sientes?
2. ¿Cuál es tu meta para hoy?
3. ¿A quién puedes pedir ayuda?

Las reuniones comunitarias se pueden utilizar en casa para ponerse en contacto con los demás y comenzar el día con objetivos.



Planes de seguridad

Un Plan de Seguridad es una herramienta proactiva que ayuda a las personas a gestionar emociones y comportamientos abrumadores, especialmente en situaciones estresantes, describiendo acciones específicas y personalizadas para mantener la seguridad. Los aspectos clave de un Plan de Seguridad se centran en la seguridad, la autorregulación y el empoderamiento. Un ejemplo de Plan de Seguridad para estudiantes podría incluir: usar el espacio de Santuario del aula, usar un juguete antiestrés, beber agua, contar hasta diez u otras prácticas.



Reuniones de bandera roja

Las reuniones de Alerta Roja están diseñadas para abordar problemas graves de seguridad, incidentes críticos o crisis dentro de la escuela. Estas reuniones son una forma estructurada de facilitar la comunicación abierta, la resolución de problemas y enfoques orientados a soluciones para abordar problemas grupales o conflictos arraigados. Son una medida proactiva para promover la seguridad y prevenir la escalada de problemas dentro de la comunidad.



Más información:

Escanee aquí para leer más:



o

Escanee aquí para ver un vídeo corto:

